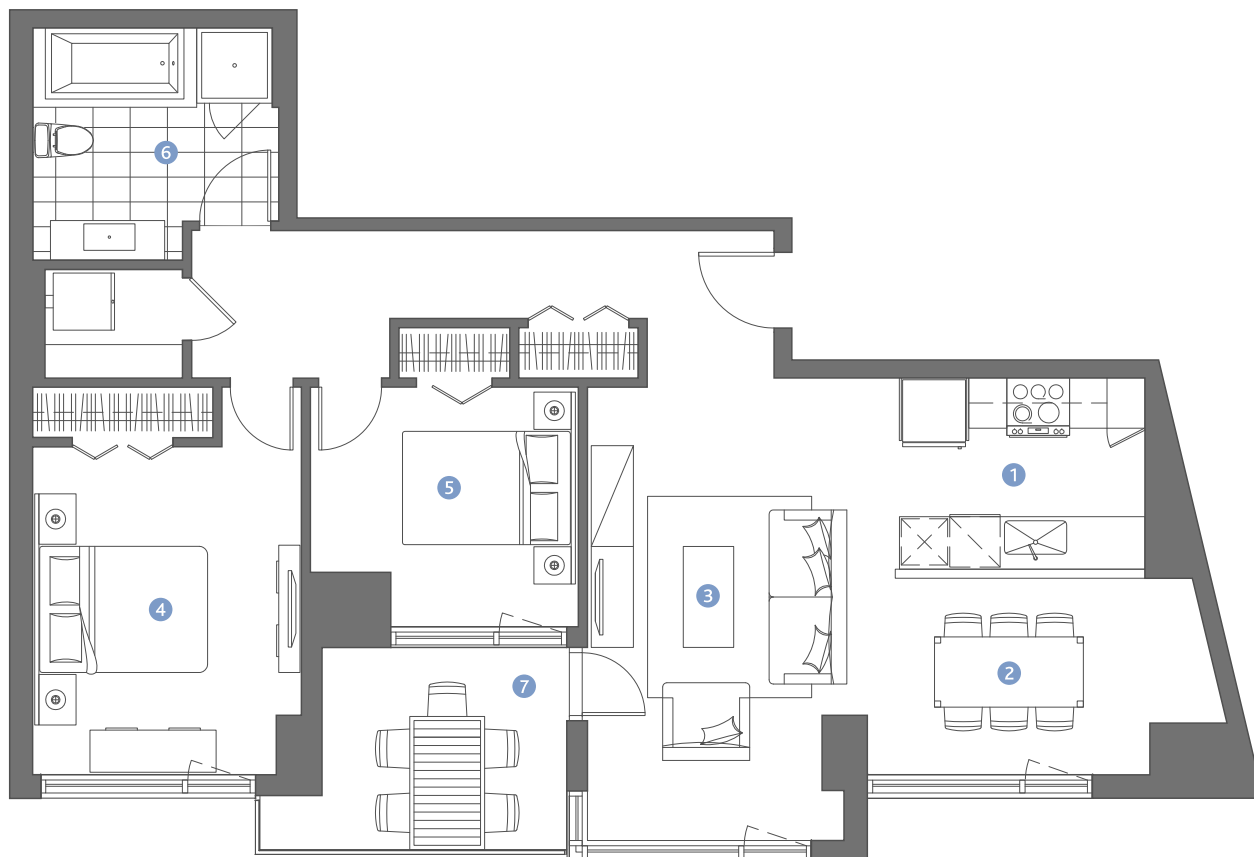
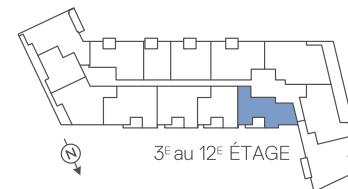


# UNITÉ 3H

2 CHAMBRES 1047 P<sup>2</sup>

TERRASSE : 83 P<sup>2</sup>  
SUPERFICIE TOTALE : 1130 P<sup>2</sup>

- 1 CUISINE : 9'-9" X 7'-7"
- 2 SALLE À MANGER : 14'-0" X 7'-10"
- 3 SALON : 18'-0" X 11'-1"
- 4 CHAMBRE PRINCIPALE : 10'-8" X 13'-0"
- 5 CHAMBRE : 10'-8" X 9'-6"
- 6 SALLE DE BAIN : 9'-3" X 9'-9"
- 7 TERRASSE : 9'-9" X 8'-0"



Plan préliminaire, sujet à changement sans préavis. Superficie brute approximative, à titre indicatif seulement.