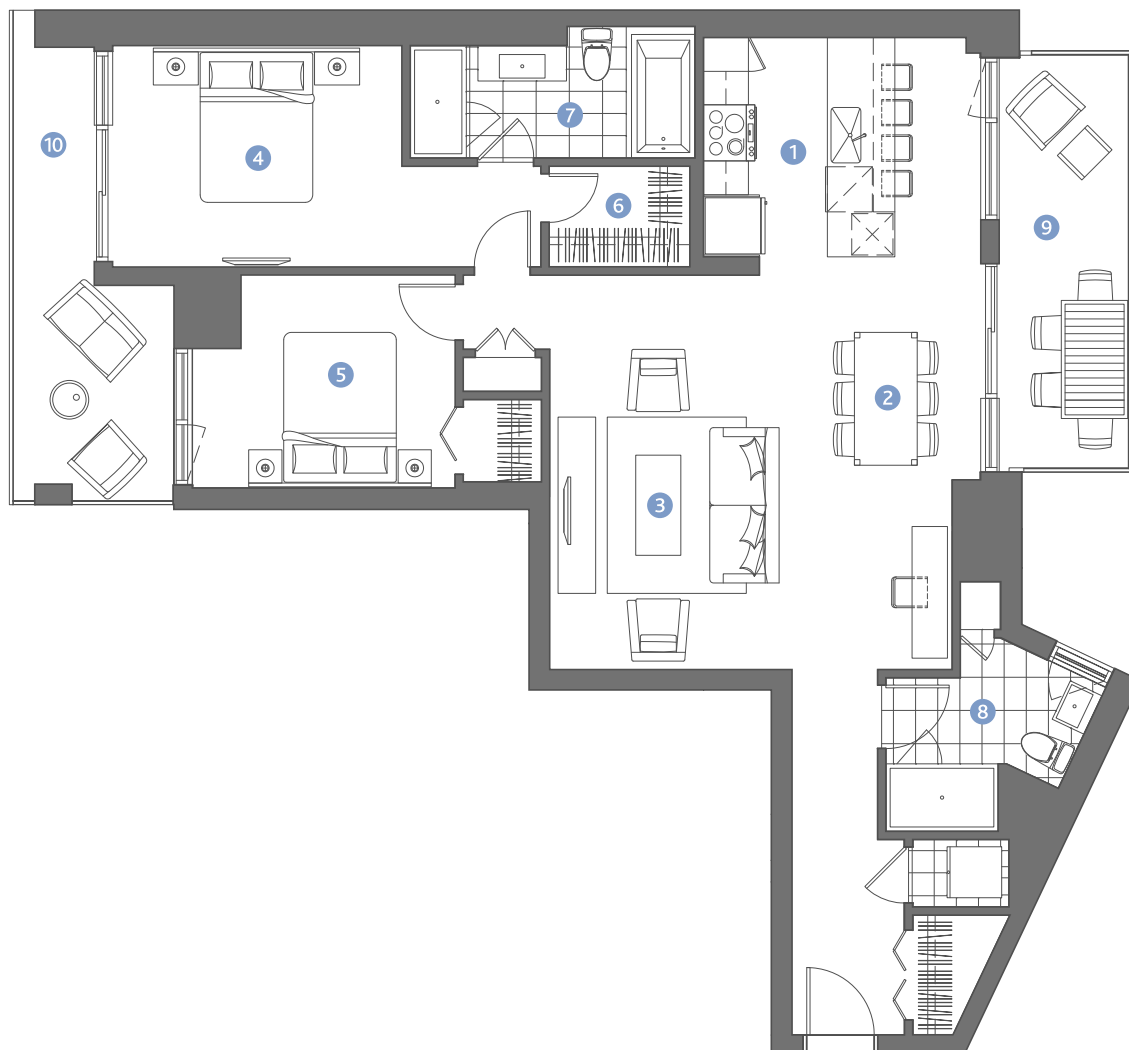


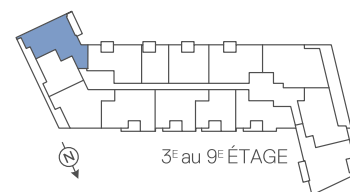
TERRASSE 06

2 CHAMBRES 1229 P²

TERRASSES : 215 P²
SUPERFICIE TOTALE : 1444 P²



- 1 CUISINE : 8'-6" X 9'-9"
- 2 SALLE À MANGER : 8'-7" X 12'-1"
- 3 SALON : 10'-9" X 17'-6"
- 4 CHAMBRE PRINCIPALE : 9'-10" X 12'-10"
- 5 CHAMBRE : 11'-8" X 9'-6"
- 6 PENDERIE : 6'-3" X 4'-6"
- 7 SALLE DE BAIN : 12'-8" X 5'-0"
- 8 SALLE DE BAIN : 8'-7" X 6'-10"
- 9 TERRASSE : 5'-9" X 18'-5"
- 10 TERRASSE : 7'-2" X 9'-8"



Plan préliminaire, sujet à changement sans préavis. Superficie brute approximative, à titre indicatif seulement.